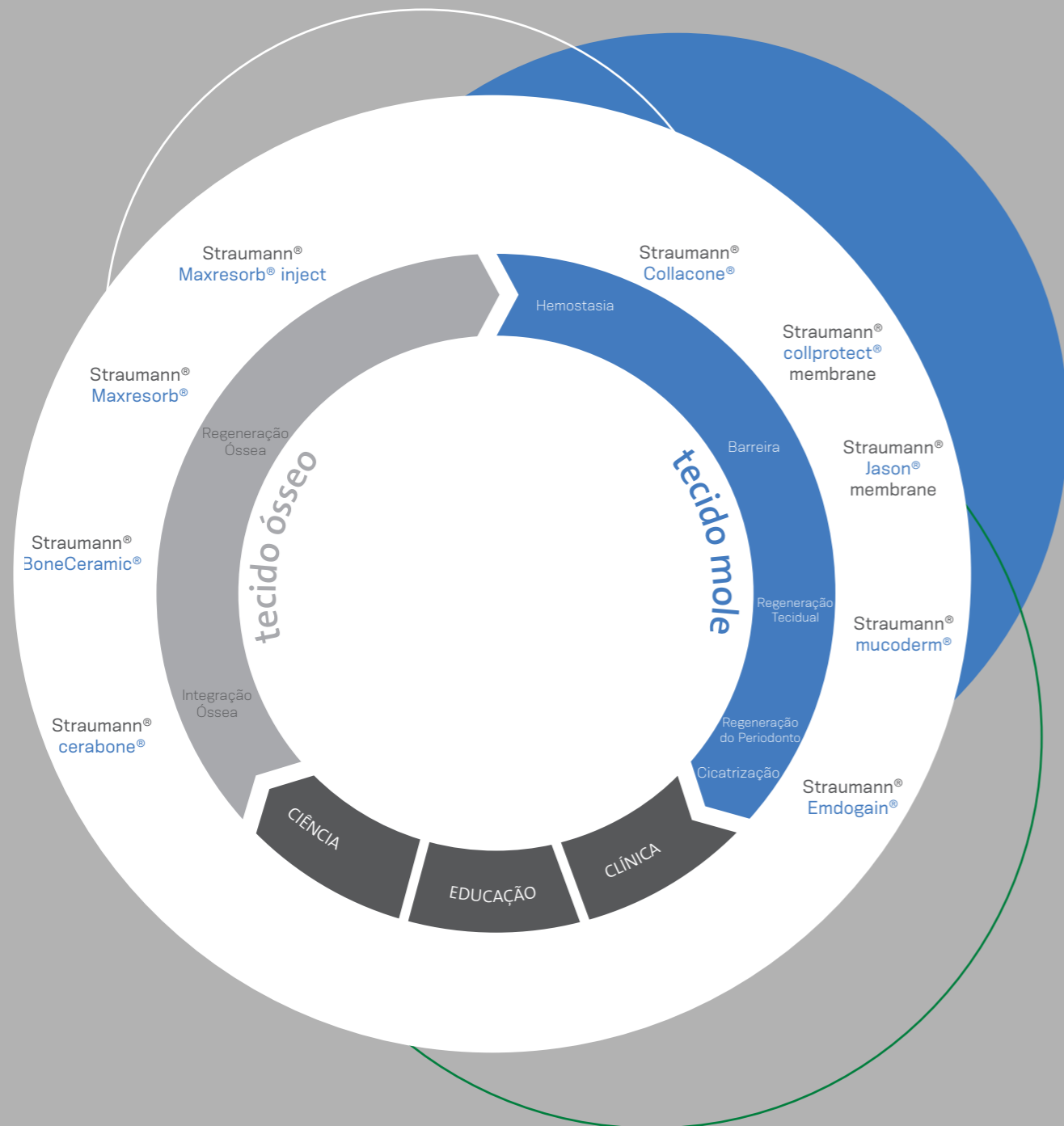


Straumann® Biomaterials  
Domine Qualquer Desafio.



# A Straumann oferece uma gama ímpar de soluções regenerativas para apoiar os procedimentos periodontais e de implantodontia.

Oferecemos uma gama substancial de materiais biológicos comprovados a longo prazo (enxertos ósseos bovino e sintético; membranas de colágeno suíno; e cicatrizadores). Criada para regenerar tecidos moles e duros de forma previsível e confiável, esta gama de soluções flexíveis, está em permanente expansão, foi concebida para proporcionar aos pacientes os resultados funcionais e estéticos que procuram. Uma solução completa para a regeneração que pode elevar a experiência do profissional e o êxito da sua prática a um outro nível.



## Straumann® BoneCeramic™

### Beta Trifosfato de Cálcio Aloplástico

Um dos materiais aloplásticos melhor documentados do mercado oferece uma superfície avançada com reabsorção controlada para a regeneração óssea, sem comprometer a manutenção do volume.

BoneCeramic™ é uma excelente escolha para você e para os seus pacientes em praticamente qualquer situação clínica:

- Qualidade consistente e replicável, uma vez que é totalmente sintético.
- Mais de 300.000 casos relacionados com implantes dentários realizados por cirurgiões dentistas de todo o mundo.

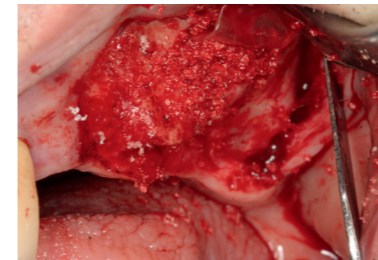


Imagem gentilmente cedida pelo Dr. A. Stricker, Konstanz/Alemanha

#### CARACTERÍSTICAS E VANTAGENS

- Beta Trifosfato de Cálcio Aloplástico.
- Osteocondutor.
- Estrutura porosa interligada em 90% dos canais, para facilitar a angiogênese e osteogênese.
- Propriedades de reabsorção controlada e lenta com uma proporção de 60/40 de hidroxiapatita (HA).
- Extensa documentação clínica em diferentes indicações.
- Facilidade de manuseio.

O Straumann® BoneCeramic™ é recomendado para implantodontia, periodontia e cirurgia oral:

- Elevação do seio maxilar.
- Defeitos ósseos da crista alveolar.
- Defeitos intra-ósseos.
- Defeitos peri-implantares.
- Alvéolos pós extração.

## Straumann® maxresorb® e maxresorb® inject

### Beta Trifosfato de Cálcio Aloplástico

Disponível em grânulos, o Straumann® maxresorb® representa uma diferença em termos de manuseio. Com base no conhecimento dos sintéticos de trifosfato de cálcio, o maxresorb® apresenta-se com uma superfície nanoestrutural, de modo a proporcionar as condições ideais para a aderência dos osteoblastos. As propriedades de reabsorção lenta facilitam a verdadeira regeneração óssea.

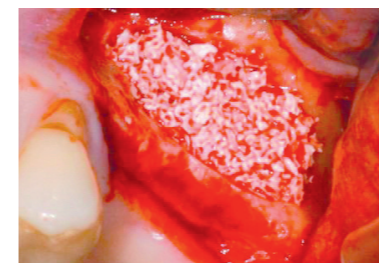


Imagem gentilmente cedida pelo Prof. Dr. Daniel Rothamel, Dusseldorf, Alemanha

#### CARACTERÍSTICAS E VANTAGENS

- Facilidade de manuseio.
- Disponível em pasta (pronta para usar).
- Beta Trifosfato de Cálcio Aloplástico.
- Osteocondutor.
- Propriedades de reabsorção controlada e lenta com uma mistura de 60/40 de hidroxiapatita (HA) e β-trifosfato de cálcio (β-TCP).
- Excelente biocompatibilidade.
- Porosidade interligada.
- Para visualizar casos clínicos, acesse: [www.indication-matrix.com](http://www.indication-matrix.com) implantares.

Straumann® maxresorb® é recomendado para implantologia, periodontia e cirurgia oral:

- Elevação do seio maxilar.
- Aumento horizontal.
- Defeitos intra-ósseos.
- Alvéolos pós extração.
- Defeitos de furca.
- Defeitos peri-implantares.

## Membrana de Barreira:

### Straumann® Jason® membrane

#### Membrana de colágeno nativo de pericárdio suíno

A membrana Straumann® Jason® é uma membrana constituída do colágeno nativo derivada do pericárdio suíno. Desenvolvida e fabricada para procedimentos de regeneração óssea guiada. Suas vantajosas propriedades biomecânicas e biológicas do pericárdio natural, são preservadas durante o processo de produção. Devido a estas propriedades únicas, a membrana Straumann® Jason® apresenta excelentes características de manuseio, como:

- Resistência à ruptura, apesar da sua espessura de apenas 0,1 a 0,25 mm.
- É facilmente e adaptável à superfície óssea.

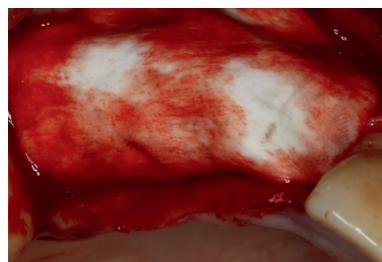


Imagem gentilmente cedida pelo Prof. Dr. Daniel Rothamel, Dusseldorf, Alemanha

#### CARACTERÍSTICAS E VANTAGENS

- Elevada resistência à tensão, facilitando a fixação (imobilização, sutura).
- A membrana fina facilita a manipulação dos tecidos moles, particularmente nos biotipos finos mais difíceis.
- Fácil de manipular e cortar mesmo em condições úmidas.
- Aplicação versátil em condições úmidas ou secas sem ter de se preocupar com a possibilidade da membrana se aderir-se nela mesma.

O Straumann® Jason® é recomendado para implantodontia, periodontia e cirurgia oral bucomaxilofacial:

- Deiscência peri-implantar.
- Elevação do seio maxilar.
- Proteção da membrana de Schneider.
- Defeitos de fenestração.
- Alvéolos pós extração.
- Aumento horizontal e vertical.
- Reconstrução da crista alveolar.
- Defeitos intra-ósseos (1-3 paredes) e defeitos de furca (classe I-II).
- Para visualizar casos clínicos, acesse: [www.indication-matrix.com](http://www.indication-matrix.com)

### Straumann® collprotect® membrane

#### Membrana de colágeno nativo

A Straumann® collprotect® membrane é uma membrana de colágeno nativo, feita a partir da derme suína. O seu processo de limpeza em várias etapas assegura a remoção de todos os componentes antigênicos e não-colagenosos, preservando simultaneamente, a sua estrutura de colágeno natural. O processamento único, além da estrutura de colágeno poroso/tridimensional desta membrana são a base para a sua aplicação na regeneração óssea e tecidual. A membrana Straumann® collprotect® apresenta particularmente as seguintes características:

- O efeito hemostático natural suporta a estabilização precoce e a cicatrização da ferida.
- A estrutura porosa e áspera permite o crescimento de vasos sanguíneos e a fixação celular.



Imagem gentilmente cedida pelo Dr. Michael Erbhäuser, Mühlendorf am Inn/ Alemanha

#### CARACTERÍSTICAS E VANTAGENS

- Estrutura de colágeno tridimensional porosa e aberta
- Manuseio simples – pode facilmente ser cortada no tamanho adequado, mesmo em condições de umidade.
- Aplicação versátil em condições úmidas ou secas sem necessidade de preocupar-se de se preocupar com a colagem da membrana aderindo a ela mesma.

Straumann® collprotect® membrane é recomendado para implantologia, periodontia, cirurgia oral e bucomaxilofacial:

- Preservação do rebordo e processo alveolar.
- Aumento horizontal e vertical.
- Defeitos de fenestração e deiscência.
- Defeitos intra-ósseos e de bifurcação.
- Elevação do seio maxilar.
- Proteção e cobertura de perfurações mínimas da membrana de Schneider.

## ROG – Regeneração Óssea Guiada:

### Straumann® cerabone®

#### Enxerto ósseo bovino natural

O Straumann® cerabone® proporciona estabilidade e integra-se previsivelmente no osso recém-formado, assegurando a manutenção do volume e uma matriz sólida e duradoura para apoiar a inserção bem sucedida dos implantes dentários.

- Biocompatibilidade demonstrada em mais de 500.000 procedimentos de aumentos ósseos bem sucedidos.
- A primeira escolha dos dentistas para preservar e restaurar de maneira estética o volume do local tratado.
- Para visualizar casos clínicos, acesse: [www.indication-matrix.com](http://www.indication-matrix.com)



Imagem gentilmente cedida pelo Dr. Sebastian Stavar, Houten/ Holanda

#### CARACTERÍSTICAS E VANTAGENS

- Hidroxiapatita (HA) xenogênica pura, segura e estéril, sem componentes orgânicos.
- Estrutura porosa e áspera, semelhante ao osso humano nativo, permite o crescimento ósseo e a penetração vascular.
- Osteocondutor.
- Excelente hidrofília, permitindo a captação rápida de sangue.
- Integração óssea controlada e rápida.
- Estabilidade do enxerto tridimensional a longo prazo.
- Sem reação inflamatória ou de corpo estranho.
- Facilidade de manuseio.

Straumann® cerabone® é especialmente recomendado para implantodontia, cirurgia oral, periodontia e cirurgia bucomaxilofacial:

- Elevação do seio maxilar.
- Aumento ósseo horizontal e vertical.
- Defeitos intra-ósseos.
- Defeitos peri-implantares.
- Alvéolos pós extração.
- Para visualizar casos clínicos acesse: [www.indicationmatrix.com](http://www.indicationmatrix.com)

## Hemostasia:

### Straumann® collacone®

#### Esponja hemostática colagênica

O Straumann® collacone® é um agente hemostático, sendo utilizado após extrações dentárias. Nos pacientes com risco de desenvolverem hemorragia, indica-se a utilização combinada com selante de fibrina. São propriedades do Collacone®:

- Promover a estabilização local da coagulação sanguínea.
- Permitir a integração adequada dos tecidos.



Imagem gentilmente cedida pela Dr. Eleni Kapogianni, M.Sc., Berlin/Alemanha

#### CARACTERÍSTICAS E VANTAGENS

- É composto de colágeno nativo (tipo I) com um efeito hemostático localizado
- altamente eficaz.
- Facilita a estabilização e minimiza o risco de hemorragia secundária.
- Possui tempo aproximado de reabsorção de 2 a 4 semanas, sendo ideal para a proteção da ferida.

Straumann® collacone® é especialmente recomendado para:

- Tratamento hemostático de feridas de extração
- em pacientes com risco de hemorragia.
- Para visualizar casos clínicos, acesse: [www.indication-matrix.com](http://www.indication-matrix.com)

## Regeneração tecidual:

### Straumann® mucoderm®

#### Enxerto 3D de tecidos moles

A Straumann Mucoderm permite o aumento de tecido mole sem a coleta de material palatal autógeno, assim reduz o desconforto e morbidade, e elevando a aceitação do paciente a intervenção cirúrgica.

- Reduz o tempo de tratamento cirúrgico.
- Evita a morbidade associada à necessidade de um leito doador.
- Reduz a possibilidade de complicações pós-operatórias relacionadas aos enxertos autógenos.

A mucoderm® tem sido usada com êxito em mais de 20.000 tratamentos.

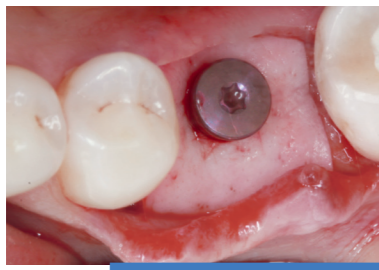


Imagem gentilmente cedida pelo Dr. Algirdas Puišys, Vilnius/Lituânia

#### CARACTERÍSTICAS E VANTAGENS

- A matriz tridimensional permite revascularização e integração rápidas.
- Remodelação completa integrada ao tecido do próprio paciente no intervalo de 6 – 9 meses – uma alternativa viável ao tecido do próprio paciente em determinadas indicações.
- A elevada resistência à tensão permite que a mucoderm® seja facilmente manipulada e utilizada para quaisquer técnicas cirúrgicas envolvendo ganho de tecidos moles (inclusive a técnica de tunelização).

O Straumann® mucoderm® é recomendado para implantodontia, periodontia e cirurgia oral e bucomaxilofacial:

- Auxilia a periodontia, durante o recobrimento de recessões gengivais.
- Aumento da faixa de mucosa inserida.
- Aumento/espessamento dos tecidos moles.
- Para visualizar casos clínicos, acesse: [www.indication-matrix.com](http://www.indication-matrix.com)

A Straumann distribui os seus próprios produtos para regeneração e os produtos da botiss biomaterials GmbH em países selecionados sob a designação "Biomaterials@ Straumann". Favor contactar o seu parceiro Straumann local para saber mais sobre a disponibilidade de produtos e para obter mais informações.

© Institut Straumann AG, 2017. Todos os direitos reservados.

Straumann® e/ou outras marcas comerciais e logotipos da Straumann® aqui mencionados são marcas comerciais ou marcas comerciais registradas da Straumann Holding AG e/ou suas afiliadas.

## Cicatrização e Regeneração:

### Straumann® Emdogain®

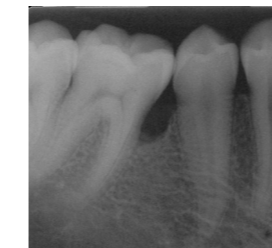
#### Derivado da matriz do esmalte suíno

Straumann® Emdogain® em regeneração tecidual.

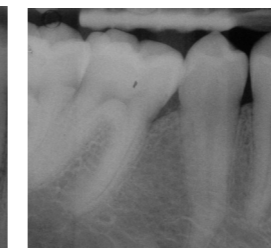
A periodontite está associada à perda de tecidos de suporte dentário que podem ser irreversíveis e constituem a principal causa para a perda de dentes quando não é tratada adequadamente. O Emdogain® é o padrão de primeira linha na indução da regeneração de tecidos periodontais perdidos, de maneira segura, fácil e previsível. Os estudos clínicos a longo prazo têm demonstrado que o Emdogain® consegue preservar tecidos periodontais e peri-implantares e recuperar as áreas com a recessão gengival.

Emdogain® em cicatrização de feridas.

A medida que a estética, o conforto e a eficácia tornam-se cada vez mais importantes na implantodontia, Emdogain® apresenta-se como excelente alternativa. O Emdogain® permite uma cicatrização acelerada, minimizando o desconforto dos seus pacientes, reduzindo o edema, a dor e agilizando a recuperação. Além disso, desencadeia uma recuperação natural que conduz a resultados estéticos favoráveis.



Antes do tratamento



20 anos após o tratamento com Straumann® Emdogain®



Antes do tratamento



8 meses após o tratamento com Straumann® Emdogain®

Imagem gentilmente cedida pelo Prof. Carlos Nemcovsky

Imagem gentilmente cedida pelo Prof. Giovanni Zucchielli

#### CARACTERÍSTICAS E VANTAGENS

- Induz uma verdadeira regeneração do periodonto, comprovada por estudos histológicos em seres humanos.
- Melhora a cicatrização de feridas ao redor dos implantes, para um melhor manejo dos tecidos moles.
- Maior satisfação do paciente, graças a um melhor prognóstico para os tecidos periodontais e bons resultados estéticos.
- Maior conforto para o paciente, graças à redução da dor e do edema.
- Fácil de aplicar, mesmo quando o defeito é de difícil acesso.

O Straumann® Emdogain® é recomendado para implantodontia, periodontia e cirurgia oral:

- Defeitos intra-ósseos.
- Recessão gengival.
- Defeitos de furca de classe I e II.
- Cicatrização de feridas orais.

Integração óssea

Regeneração óssea

Hemostasia

Membranas de Barreira

Regeneração Tecidual

Cicatrização e Regeneração

Straumann®  
cerabone®



Straumann®  
BoneCeramic®



Straumann®  
Maxresorb®



Straumann®  
maxresorb® inject



Straumann®  
Collacone®



Straumann®  
Jason® membrane



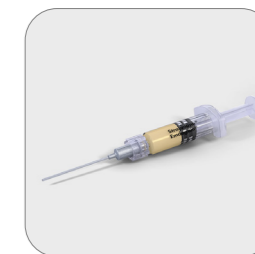
Straumann®  
collprotect® membrane



Straumann®  
mucoderm®



Straumann®  
Emdogain®



Produtos

AW-1510	Grânulos 0,5-1,0 mm	0,5 ml/cc
AW-1511		1,0 ml/cc
AW-1512		2,0 ml/cc
AW-1515		5,0 ml/cc
AW-1520	Grânulos 1,0-2,0 mm	0,5 ml/cc
AW-1521		1,0 ml/cc
AW-1522		2,0 ml/cc
AW-1525		5,0 ml

070.203	Grânulos 0,4-0,7 mm	0,3 ml/cc
070.198		
070.204	Grânulos 0,5-1,0 mm	0,95 ml/cc
070.199		1,9 ml/cc
070.205		
070.200		

AW-20005	Grânulos 0,5-1,0 mm	0,5 ml/cc
AW-20010		1,0 ml/cc
AW-20105	Grânulos 0,8-1,5 mm	0,5 ml/cc
AW-20120		2,0 ml/cc

AW-22005	0,5 ml/cc
AW-22010	1,0 ml/cc
AW-22025	2,5 ml

AW-511112	12/caixa
-----------	----------

AW-681520	15 x 20 mm
AW-682030	20 x 30 mm
AW-683040	30 x 40 mm

AW-601520	15 x 20 mm
AW-602030	20 x 30 mm
AW-603040	30 x 40 mm

AW-701520	15 x 20 mm
AW-702030	20 x 30 mm

075.098W	5 x 0,15 ml/cc¹
075.127W	1 x 0,15 ml/cc¹
075.101W	1 x 0,3 ml/cc¹
075.203W	PrefGel 0.6 ml, 5-Pack

Straumann® Emdogain®  
² PrefGel¹

Indicações

- Preservação da crista óssea e processo alveolar
- Aumento do volume ósseo alveolar
- Defeitos de furca (classe I-II)
- Defeitos intraósseos (1, 2 e 3 paredes)
- Levantamento de seio maxilar

- Manutenção de alvéolo pós extração
- Defeitos de furca
- Defeitos intraósseos
- Levantamento de seio maxilar

- Oclusão de alvéolos cirúrgicos
- Biópsias
- Pequenas feridas orais
- Controle do sangramento em extrações e biópsias

- Proteção e barreira para:
- Aumentos ósseos verticais e horizontais
- Reconstrução e/ou preservação da crista óssea alveolar
- Levantamento de seio maxilar
- Proteção da membrana de Schneider
- Defeitos de fenestração e diescência
- Defeitos de furca (classe I-II)
- Defeitos intraósseos (1, 2 e 3 paredes)

- Regeneração do tecido mole
- Oclusão de alvéolos pós extração
- Recessões gengivais
- Enxerto de tecido mole em combinação com ROG/RTG
- Aumento de mucosa queratinizada

- Cicatrização de feridas orais
- Regeneração do periodonto
- Defeitos intraósseos
- Recessões gengivais
- Defeitos de furca (I-II)

Propriedades

- Enxerto ósseo bovino natural
- Integração óssea
- Estabilidade trimensional a longo prazo
- Seguro e estéril - Sinterizado a 1250 °C
- 100% fase mineral óssea pura
- Superfície rugosa e hidrofílica ideal para adesão celular
- Poros interconectados

- Enxerto sintético, reabsorvível
- Estabilidade mecânica e volumétrica
- 60% Hidroxiapatita (HA) / 40% Beta Tricálcio Fosfato (β-TCP)
- Superfície rugosa e hidrofílica ideal para adesão celular
- Poros altamente interconectados

- Enxerto sintético, reabsorvível
- Injetável, moldável e de fácil manuseio
- Pasta de enxerto ósseo não endurecível
- Gel ativo de Hidroxiapatita
- 60% Hidroxiapatita (HA) / 40% Beta Tricálcio Fosfato (β-TCP).

- Matriz de colágeno natural
- Atividade hemostática
- Reabsorção em 2 a 4 semanas
- Estabilização do coágulo sanguíneo
- Mantém integridade na presença de sangue
- Proteção de feridas
- Processo controlado de cicatrização

- Membrana de colágeno do pericárdio (suíno)
- Função de barreira em longo prazo (3-6 meses)
- Fina espessura (0,2-0,4 mm)
- Fácil manuseio
- Não gruda após hidratada
- Rápida vascularização devido à estrutura tridimensional

- Membrana de colágeno da derme suína
- Cicatrização controlada e suporte à coagulação
- Função de barreira em médio prazo (2-3 meses)
- Espessura (0,4-0,6 mm)
- Superfície rugosa para condução celular

- Matriz 3D de regeneração tecidual
- Rápida revascularização e integração
- Opção alternativa ao tecido conjuntivo subepitelial
- Integração completa ao tecido mole
- Tempo de reabsorção de aproximadamente 6-9 meses
- De fácil manipulação
- Espessura média de 1,2-1,7mm

- Contém proteínas da matriz do esmalte (amelogeninas) e fatores de crescimento
- Estimula a neoformação óssea e angiogênese

Manuseio

- Hidratação facilita manuseio
- Diferentes granulações para indicações específicas
- Não comprimir as partículas, a fim de manter espaço para a formação óssea
- Straumann® cerabone®, tempo de reabertura indicado: para defeitos menores de 6 - 9 meses e defeitos maiores de 9 - 12 meses.
- Straumann® BoneCeramic e Straumann® Maxresorb®, tempo médio de reabertura aproximadamente 5 meses.
- Temperatura de armazenagem 5º a 30º.

- Deve ser protegido por membrana para estabilizar o material
- Não está indicado para grandes aumentos ósseos
- Temperatura de armazenagem: 5-30 °C

- Pode ser facilmente cortado
- Aplicação em estado seco
- Temperatura de armazenagem: abaixo de 24º

- Aplicada seca ou hidratada
- Alta resistência à ruptura
- Facilmente suturada e/ou parafusada
- Evitar deixar a membrana exposta
- Preferencialmente, o lado liso da membrana (com a letra G) deve ser posicionado para a gengiva
- Temperatura de armazenagem 5º a 30º


- Pode ser aplicada hidratada ou não.
- Evitar manter a membrana exposta
- Temperatura de armazenagem abaixo de 24º

- Hidratação de 5-20 min (solução salina ou sangue)
- Cortar as arestas quando necessário
- Em casos de recobrimento de recessão e ganho de espessura de tecido mole a matriz não deve ser exposta. Em caso de ganho de tecido queratinizado a cicatrização é aberta, portanto a matriz deve ficar exposta
- Associar a Straumann Mucoderm com o Straumann Emdogain para acelerar o resultado no recobrimento de recessões gengivais
- Temperatura de armazenagem abaixo de 24º


- Aplicar antes de fechar a sutura e sobre o rebordo para melhorar a cicatrização
- Para regeneração periodontal e recessões gengivais, é indicado o uso do PrefGel® para limpeza prévia da superfície radicular
- Facilmente aplicável em defeitos de difícil acesso
- Prodecimento minimamente invasivo
- Pode ser associado com diferentes enxertos ósseos e membranas
- Temperatura de armazenagem 2º a 8º

## ROG- REGENERAÇÃO ÓSSEA GUIADA

### Straumann® cerabone®

	Ref. N.º	Tamanho das partículas	Volume
	AW-1510	0,5–1,0 mm	1×0,5 cc (ml)
	AW-1511		1×1,0 cc (ml)
	AW-1512		1×2,0 cc (ml)
	AW-1515		1×5,0 cc (ml)
	AW-1520	1,0–2,0 mm	1×0,5 cc (ml)
	AW-1521		1×1,0 cc (ml)
	AW-1522		1×2,0 cc (ml)
	AW-1525		1×5,0 cc (ml)

### Straumann® BoneCeramic™

	Ref. N.º	Tamanho das partículas	Volume
	070.203	0,4–0,7 mm	1×0,3 cc (ml)
	070.204	0,5–1,0 mm	1×1,0 cc (ml)
	070.205	0,5–1,0 mm	1×2,0 cc (ml)

### Botiss maxresorb® e maxresorb® inject


	Ref. N.º	Tamanho das partículas	Volume
	AW-20005	0,5–1,0 mm	1×0,5 cc (ml)
	AW-20010		1×1,0 cc (ml)
	AW-20105	0,8–1,5 mm	1×0,5 cc (ml)
	AW-20120		1×2,0 cc (ml)
	Ref. N.º	Unidades injetáveis	Volume
	AW-22005	1× seringa	1×0,5 cc (ml)
	AW-22010		1×1,0 cc (ml)
	AW-22025		1×2,5 cc (ml)

## ESTUDOS/EVIDÊNCIAS CLÍNICAS



## MEMBRANAS DE BARREIRA

### Straumann® Jason® membrane


	Ref. N.º	Descrição
	AW-681520	15×20 mm Straumann® Jason® membrane
	AW-682030	20×30 mm Straumann® Jason® membrane
	AW-683040	30×40 mm Straumann® Jason® membrane

### Straumann® collprotect® membrane

	Ref. N.º	Descrição
	AW-601520	15×20 mm Straumann® collprotect® membrane
	AW-602030	20×30 mm Straumann® collprotect® membrane
	AW-603040	30×40 mm Straumann® collprotect® membrane


## REGENERAÇÃO RESIDUAL

### Straumann® mucoderm®

	Ref. N.º	Descrição
	AW-701520	15×20 mm Straumann® mucoderm®
	AW-702030	20×30 mm Straumann® mucoderm®

## HEMOSTASIA

### Straumann® collacone®

	Ref. N.º	Descrição
	AW-51112	Straumann® collacone® 12 unidades/caixa

## CICATRIZAÇÃO E REGENERAÇÃO

### Straumann® Emdogain® PrefGel®

	Ref. N.º	Descrição
	075.098W	5 x 0,15ml Straumann® Emdogain®
	075.127W	1 x 0,15ml Straumann® Emdogain®
	075.101W	1 x 0,3ml Straumann® Emdogain®
	075.203	5 x 0,6ml Straumann® Emdogain® PrefGel®

Fabricado por:

 **straumann**

International Headquarters  
Institut Straumann AG  
Peter Merian-Weg 12  
CH-4002 Basel, Switzerland  
Phone +41 (0)61 965 11 01  
Fax +42 (0)61 965 11 01  
www.straumann.com

Distribuído por:

Straumann Brasil Ltda  
Rua Benjamin Lins, 742 – Batel  
80420-100 – Curitiba – PR  
Tel. 0800 707-2526  
www.straumann.com.br

Em caso de dúvida, envie e-mail para  
info.br@straumann.com